
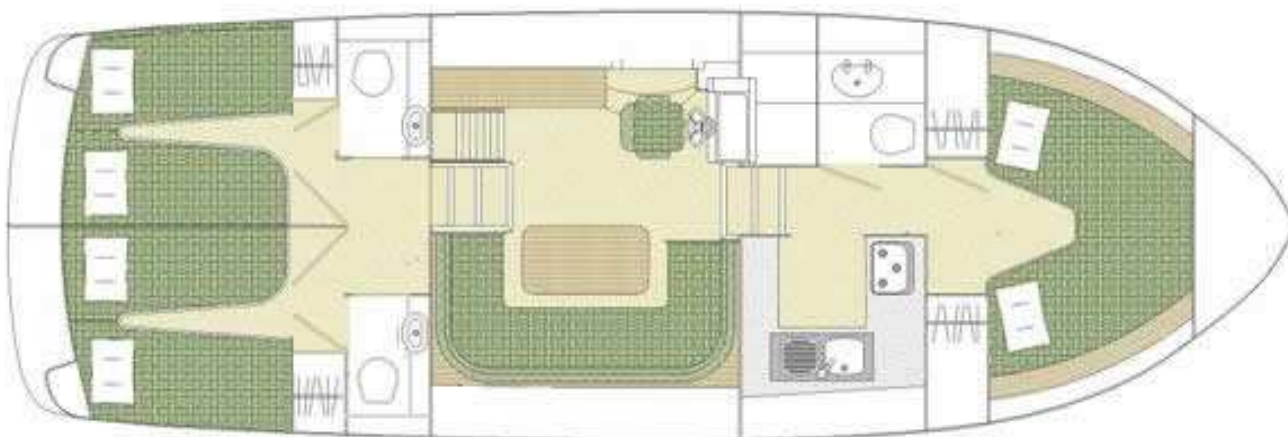



NAVIG 40




 6>8		CARACTERISTIQUES
Longueur :		11,90 m
Largeur :		4,00 m
Tirant d'eau :		1,07 m
Tirant d'air :		2,80 m
Hauteur sous barrots		1,90/2,15m
EXTERIEUR:		
<ul style="list-style-type: none"> - Salon de pont sécurisé par deux portillons latéraux; assises moulées, table fixe et banquette double amovible. Accès direct au carré central par un escalier. - Circulation aisée autour du bateau et sécurisée par de nombreuses mains courantes et balcons. Accès à la plage arrière par un escalier. - Poste de pilotage avec banquette double amovible. Passerelle pliante à poste. 		
CABINES:		
A l'avant; une cabine avec deux lits simples (2.00m/0.80m) pouvant s'aménager en lit double en rajoutant un insert central (2.00m/2.50m) . Deux tiroirs, deux penderies avec étagères et porte-manteaux pour stocker vos affaires.. Au Milieu; Vaste espace salon et coin repas. En modifiant la banquette, on peut obtenir un couchage de 2.50m/1.35m. Deux placards, deux niches et poste de pilotage avec siège pilote. A l'arrière; deux cabines avec deux lits simples (2.00m/0.80m) pouvant s'aménager en lit double en rajoutant un insert central (2.00m/1.60m). Deux tiroirs, deux penderies avec étagères et porte-manteaux pour stocker vos affaires. Accès privatif aux salles d'eau.		4
Couchages : 6 Lits simples ou 3 doubles et 1 double		8
CUISINE:		
Cuisine équipée avec réfrigérateur de 130l, plaque de cuisson 4 feux, four et grill, évier, quatre placards, deux niches, un tiroir et beau plan de travail de 3.60/0.55m.		1
SALLES de BAIN:		
<ul style="list-style-type: none"> - Chaque cabine arrière dispose d'un accès à un espace intégrant WC, lavabo et douche (1.30m/0.80m) - Une salle d'eau, entre le salon et la cabine avant, dispose d'un espace intégrant WC et lavabo et d'un module douche séparé (1.70m/1.20m). 		3

CONFORT / EQUIPEMENT	
<p>NOUVEAU: NAVIGBOX, un NAVIGATEUR UNIQUE dans le FLUVIAL ! NAVIGBOX, une EXCLUSIVITE NAVIGFRANCE ! Une nouvelle approche de la croisière fluviale; un outil d'aide à la navigation très innovant. Sa simplicité d'utilisation rendra vos croisières beaucoup plus ludiques et attractives. Vous serez très vite séduits par cette petite merveille. Naviguez en toute décontraction, la NAVIGBOX sera votre compagnon de voyage.</p>	2
<p>PROPULSEUR d'ETRAVE: Un moyen de diriger le bateau latéralement, pratique pour le stationnement et les entrées d'écluses mais pas vraiment indispensable quand on est un vrai capitaine!</p>	1
<p>RADIO CD / MP3 Equipement stéréo avec lecteur CD et prise USB pour écouter vos musiques favorites!</p>	1
<p>COFFRE-FORT Pour mettre vos objets de valeur en lieu sur!</p>	1
<p>PLAQUE de CUISSON : 4 Feux gaz Avec thermocouple de sécurité.</p>	1
<p>FOUR : gaz Corps en émail vitrifié / largeur: 320mm / profondeur 400mm</p>	1
<p>GRILL : gaz Corps en émail vitrifié / largeur: 320mm / profondeur 400mm</p>	1
<p>REFRIGERATEUR Compresseur 12 volts et freezer pour vos glaçons!</p>	130 L
<p>BALLON EAU CHAUDE L'eau chaude est produite par un échange thermique avec le moteur de propulsion. Après 20 minutes de fonctionnement, vous avez de l'eau chaude stockée dans un ballon isolé qui permet de conserver la chaleur pendant plusieurs heures.</p>	80 L
<p>EAU à BORD/RESERVOIR d'EAU INOX Le plein est fait avant le départ. Vous pourrez le compléter régulièrement, lors de vos escales, avec le tuyau de 20ml fourni. Une ou plusieurs pompes permettent de distribuer l'eau froide et chaude à chaque point d'eau (Eviers, douches, lavabos...) Le + : Tous les points d'eau sont équipés de mitigeurs pour un meilleur confort d'utilisation</p>	540 L
<p>AUTONOMIE GASOIL Le plein est fait avant le départ et permet une autonomie de deux semaines!</p>	60 heures
<p>CIRCUIT ELECTRIQUE: avec prise allume-cigare Les principaux éléments du bateau (pompes, lumières,...) fonctionnent en 12 volts. L'électricité est produite par l'alternateur couplé au moteur et ensuite stockée dans plusieurs batteries. Vous pourrez, bien sur, utiliser les équipements à l'arrêt! Si vous disposez d'un cordon adapté, vous pourrez recharger vos téléphones ou appareils photos par l'intermédiaire de la prise allume-cigare.</p>	12 Volts
<p>CIRCUIT ELECTRIQUE: avec branchement à quai * NOUVEAU: Tous nos bateaux sont équipés d'une rallonge de 40m permettant l'alimentation électrique en 220 Volts. Lors de vos haltes dans les ports équipés (fréquent), vous pourrez bénéficier de ce confort supplémentaire. Vous trouverez pratiquement dans chaque cabine une prise 220 Volts vous permettant de brancher sèche-cheveux, ordinateurs, lecteur DVD.... En plus, un chargeur permettra de maintenir les batteries pleines. *branchement facultatif, nos bateaux sont autonomes.</p>	220 Volts
<p>CHAUFFAGE: à air pulsé dans chaque cabine Une chaudière à gaz envoie de l'air chaud dans chaque cabine. Votre bateau est pourvu de deux et dans la plupart des cas de trois bouteilles de gaz de 13Kg. Même en basse saison, vous n'aurez pas de problème d'autonomie pour un séjour d'une semaine. (La consommation est incluse dans votre forfait consommable)</p>	



Tarifs 2012 Alsace Lorraine 	A 16/03-06/04 15/10-05/11	B 07/04-04/05 22/09- 14/10	C 05/05-16/05 03/09-21/09	D 17/05 - 01/07 20/08 - 02/09	E 02/07 - 13/07 13/08 - 19/08	F 14/07-12/08	Caution
Semaine	1540	1792	2044	2310	2576	2828	1000
Week-end	770	896	1022	1155	1288	1141	
Mini-Semaine	770	896	1022	1320	1472	1616	
Jour +	220	256	292	330	368	404	

 20% de remise si souscrit à la réservation!	Prix à la base de départ	Prix à la réservation		Prix forfaitaire
Rachat de franchise (= 7 jours) (pas de caution à déposer!)	200	160		
Rachat de franchise (+ 7 jours) (pas de caution à déposer!)	250	200	Pack Cartoguide (port compris)	29
Ménage intérieur du bateau	80	64	Plan annulation	5%
Nettoyage extérieur du bateau	35	28	Animal domestique	35
Vélo adulte / semaine	50	40		
Vélo adulte / court-séjour	30	24	Location convertisseur 12-220 Volts	10
Vélo enfant / semaine	35	28	Location serviettes (1 drap de bain + 2 serviettes de toilette)	6
Vélo enfant / court-séjour	25	20		
Garage / semaine	45	36	Parasol (location)	15
Garage / court-séjour	30	24		

Modalités de réservation

Après validation du devis, complétez votre **bon de réservation**.

- Remplir les informations concernant le chef de bord et son équipage.
- Compléter ou vérifier le type de bateau et les dates de votre croisière.
- Sélectionner les options souhaitées et **bénéficier de 20% de remise** * (voir tarifs options)

Versement d'un acompte comprenant : **25 ou 40% du montant de la location**

+ **le montant total des options** ou suivant le cas la totalité.



Votre réservation ne deviendra définitive qu'à réception de votre paiement!

Moyens de règlement



Chèque Bancaire



Chèque Vacances



Chèque Postal



Carte Bleue



Virement Bancaire

Titulaire du compte	NAVIG FRANCE			
Domiciliation bancaire :	BANQUE POPULAIRE LORRAINE CHAMPAGNE Agence : DIEUZE (00015)			
RIB	CODE BANQUE 14707	CODE GUICHET 00015	N° DE COMPTE 01521088060	CLE RIB 01
RIB international	I.B.A.N. FR76 1470 7000 1501 5210 8806 001			
Bank Identification Code	B.I.C. / SWIFT		CCBPFRRPMTZ	



NAVIG FRANCE

Port de Plaisance - 57810 Lagarde - France

Tél. +33 3 87 86 65 01 - Fax +33 3 87 86 64 13

Courriel : contact@navigfrance.com Site : www.navigfrance.com